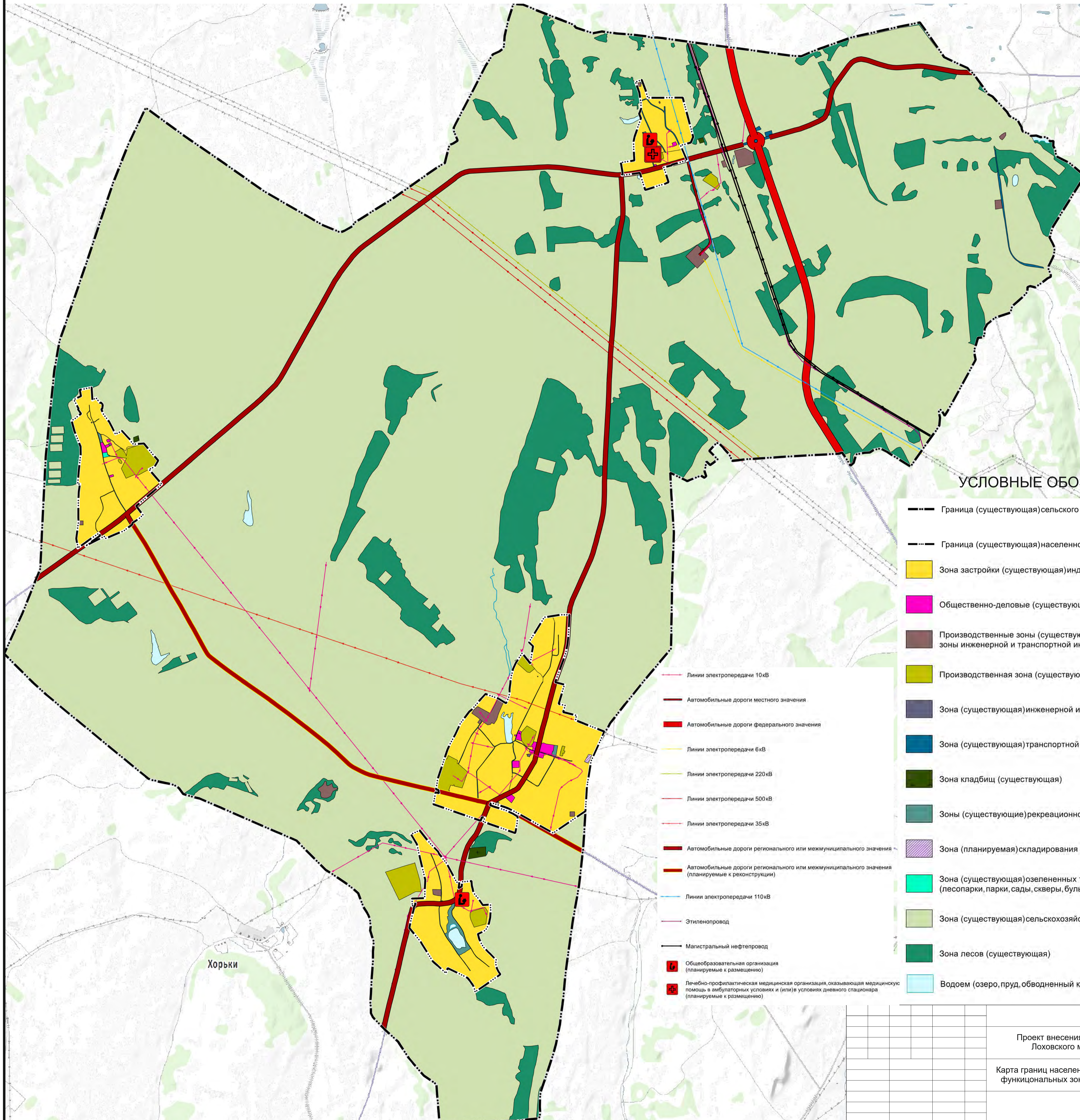


ПРОЕКТ ВНЕСЕНИЯ ИЗМЕНЕНИЙ В ГЕНЕРАЛЬНЫЙ ПЛАН ЛОХОВСКОГО МУНИЦИПАЛЬНОГО ОБРАЗОВАНИЯ.
КАРТА ГРАНИЦ НАСЕЛЕННЫХ ПУНКТОВ, ФУНКЦИОНАЛЬНЫХ ЗОН ПОСЕЛЕНИЯ. М 1:25000



УСЛОВНЫЕ ОБОЗНАЧЕНИЯ

- Граница (существующая) сельского поселения
- Граница (существующая) населенного пункта
- Зона застройки (существующая) индивидуальными жилыми домами
- Общественно-деловые (существующие) зоны
- Производственные зоны (существующие), зоны инженерной и транспортной инфраструктур
- Производственная зона (существующая) сельскохозяйственных предприятий
- Зона (существующая) инженерной инфраструктуры
- Зона (существующая) транспортной инфраструктуры
- Зона кладбищ (существующая)
- Зоны (существующие) рекреационного назначения
- Зона (планируемая) складирования и захоронения отходов
- Зона (существующая) озелененных территорий общего пользования (лесопарки, парки, сады, скверы, бульвары, городские леса)
- Зона (существующая) сельскохозяйственных угодий
- Зона лесов (существующая)
- Водоем (озеро, пруд, обводненный карьер, водохранилище)
- Линии электропередачи 10кВ
- Автомобильные дороги местного значения
- Автомобильные дороги федерального значения
- Линии электропередачи 6кВ
- Линии электропередачи 220кВ
- Линии электропередачи 500кВ
- Линии электропередачи 35кВ
- Автомобильные дороги регионального или межмуниципального значения
- Автомобильные дороги регионального или межмуниципального значения (планируемые к реконструкции)
- Линии электропередачи 110кВ
- Этиленопровод
- Магистральный нефтепровод
- Б Общеобразовательная организация (планируемые к размещению)
- Л Лечебно-профилактическая медицинская организация, оказывающая медицинскую помощь в амбулаторных условиях и (или) в условиях дневного стационара (планируемые к размещению)

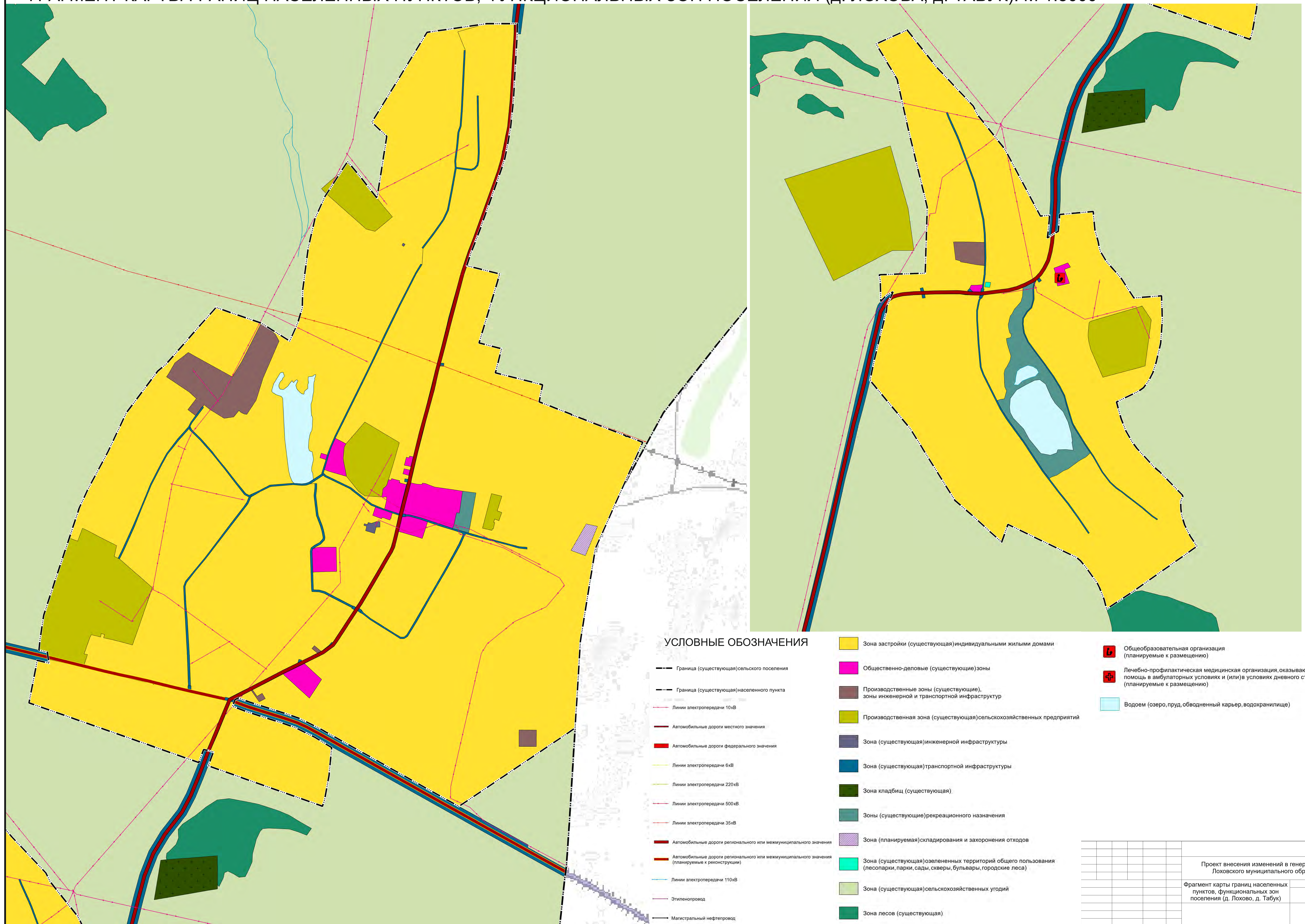
Хорьки

Проект внесения изменений в генеральный план
Лоховского муниципального образования

Карта границ населенных пунктов,
функциональных зон поселения

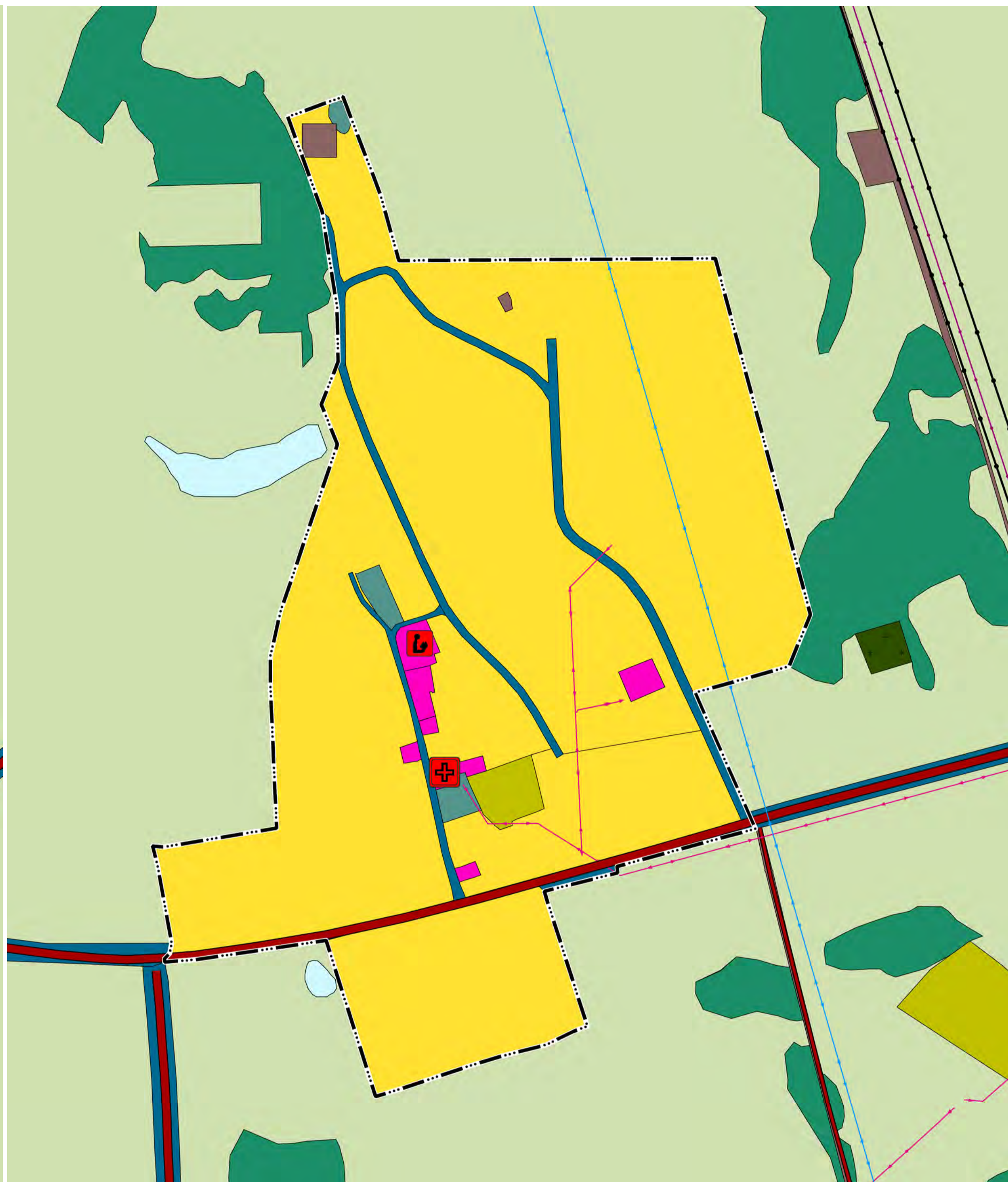
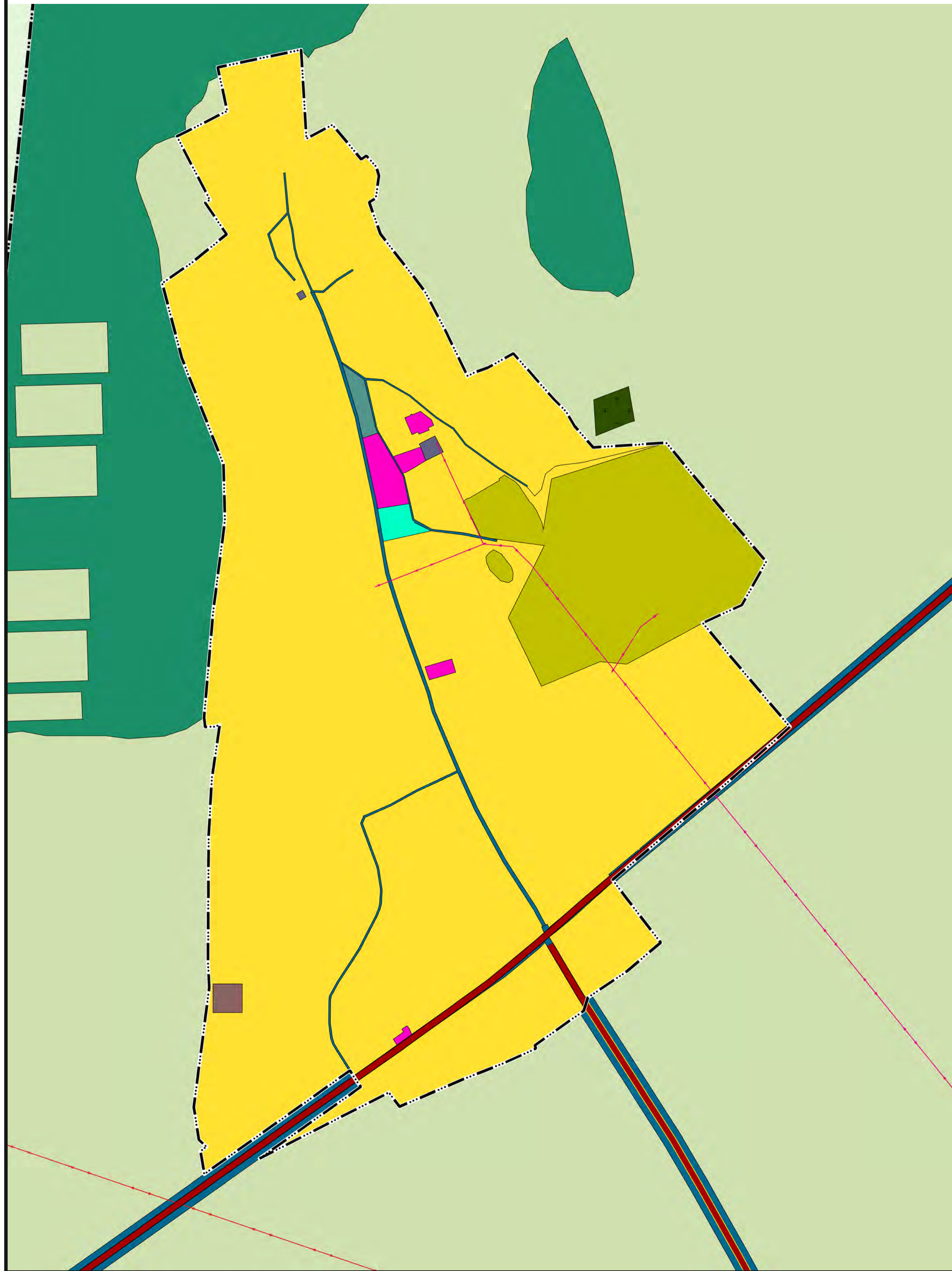
М 1 : 25 000

ПРОЕКТ ВНЕСЕНИЯ ИЗМЕНЕНИЙ В ГЕНЕРАЛЬНЫЙ ПЛАН ЛОХОВСКОГО МУНИЦИПАЛЬНОГО ОБРАЗОВАНИЯ.
 ФРАГМЕНТ КАРТЫ ГРАНИЦ НАСЕЛЕННЫХ ПУНКТОВ, ФУНКЦИОНАЛЬНЫХ ЗОН ПОСЕЛЕНИЯ (д. ЛОХОВА, д. ТАБУК). М 1:5000



Проект внесения изменений в генеральный план Лоховского муниципального образования
 Фрагмент карты границ населенных пунктов, функциональных зон поселения (д. Лохово, д. Табук)

ПРОЕКТ ВНЕСЕНИЯ ИЗМЕНЕНИЙ В ГЕНЕРАЛЬНЫЙ ПЛАН ЛОХОВСКОГО МУНИЦИПАЛЬНОГО ОБРАЗОВАНИЯ.
 ФРАГМЕНТ КАРТЫ ПЛАНИРУЕМОГО РАЗМЕЩЕНИЯ ОБЪЕКТОВ МЕСТНОГО ЗНАЧЕНИЯ ПОСЕЛЕНИЯ (д. ЛОХОВА, д. ТАБУК). М 1:5000



УСЛОВНЫЕ ОБОЗНАЧЕНИЯ

	Граница (существующая) сельского поселения		Зона застройки (существующая) индивидуальными жилыми домами		Общеобразовательная организация (планируемые к размещению)
	Граница (существующая) населенного пункта		Общественно-рекреационные (существующие) зоны		Лечебно-профилактическая медицинская организация, оказывающая медицинскую помощь в амбулаторных условиях и (или) в условиях дневного стационара (планируемые к размещению)
	Линии электропередачи 10кВ		Производственные зоны (существующие), зоны инженерной и транспортной инфраструктур		Водоём (озеро, пруд, обводненный карьер, водохранилище)
	Автомобильные дороги местного значения		Производственная зона (существующая) сельскохозяйственных предприятий		
	Автомобильные дороги федерального значения		Зона (существующая) инженерной инфраструктуры		
	Линии электропередачи 6кВ		Зона (существующая) транспортной инфраструктуры		
	Линии электропередачи 220кВ		Зона кладбищ (существующая)		
	Линии электропередачи 500кВ		Зоны (существующие) рекреационного назначения		
	Линии электропередачи 35кВ		Зона (планируемая) складирования и захоронения отходов		
	Автомобильные дороги регионального или межмуниципального значения		Зона (существующая) озелененных территорий общего пользования (лесопарки, парки, сады, скверы, бульвары, городские леса)		
	Автомобильные дороги регионального или межмуниципального значения (планируемые к реконструкции)		Зона (существующая) сельскохозяйственных угодий		
	Линии электропередачи 110кВ		Зона лесов (существующая)		
	Электрический провод				
	Магистральный нефтепровод				

Проект внесения изменений в генеральный план Лоховского муниципального образования	
Фрагмент карты границ населенных пунктов, функциональных зон поселения (д. Нены, д. Жмурова)	
	М 1 : 5 000